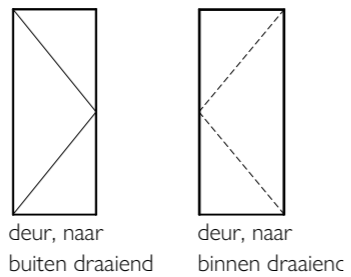
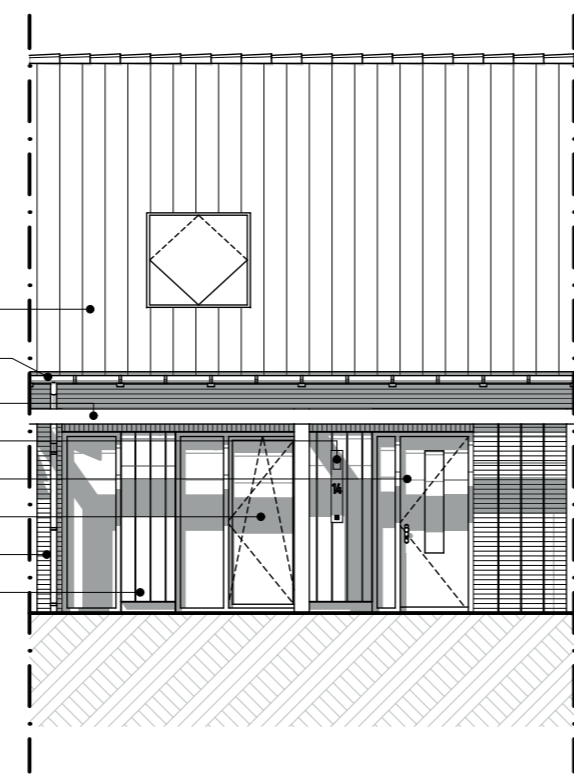


Renvooi

- o bel
- drukknoop bel
- ⊗ wandlichtpunt
- ⊗ plafondlichtpunt
- ∩ enkelpolige schakelaar
- ∩ wisselschakelaar
- ∩ serie-schakelaar
- ⊕ dubbele wandcontactdoos geaard
- ⊕ enkele wandcontactdoos geaard
- RM rookmelder (aangesloten op lichtnet) conform NEN 2555
- mv+co² mv bediening
- th kamerthermostaat
- AK aansluitpunt afzuigkap/verlichting
- Kook aansluitpunt kooktoestel
- KK wcd t.b.v. koelkast/combi-magnetron
- CM wcd t.b.v. combimagnetron
- MV wcd t.b.v. mechanische ventilatie
- PV wcd perilex t.b.v. omvormer PV panelen
- WP wcd perilex t.b.v. warmtepomp
- loos loze leiding div.
- VW aansluitpunt vaatwasser (loos)
- afzuigpunt MV (positie indicatief, door installateur te bepalen)
- meterkast
- WP warmtepomp installatie
- WM
WD opstelplaats wasmachine en wasdroger
- D wandcloset
- wastafel
- fontein
- douchehoek met draingoot
- el.rad. radiator (elektrisch) (afmetingen en positie door installateur te bepalen)
- V.V.V. verdeler vloerverwarming
- ruimte voorzien van vloerverwarming
- MV-box



dakpannen
mastgoot
houten pergola
buitenlamp
voordeur
draai-kiepraam
metselwerk
houten delen



zinken afdekker
dakpannen
mastgoot
buitenlamp
voordeur
draai-kiepraam
metselwerk
houten delen



omschrijving 11 grondgebonden woningen
opdrachtgever Valk Bouwontwikkeling
onderwerp Renvooi

schaal 1:100
formaat A3
datum 21-02-2024

blad nr. --

